

富津館山道路 竹岡地区路線測量

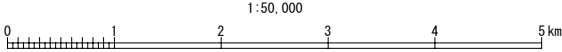
参 考 図

令和 7 年 5 月

東日本高速道路株式会社 関東支社
千葉工事事務所

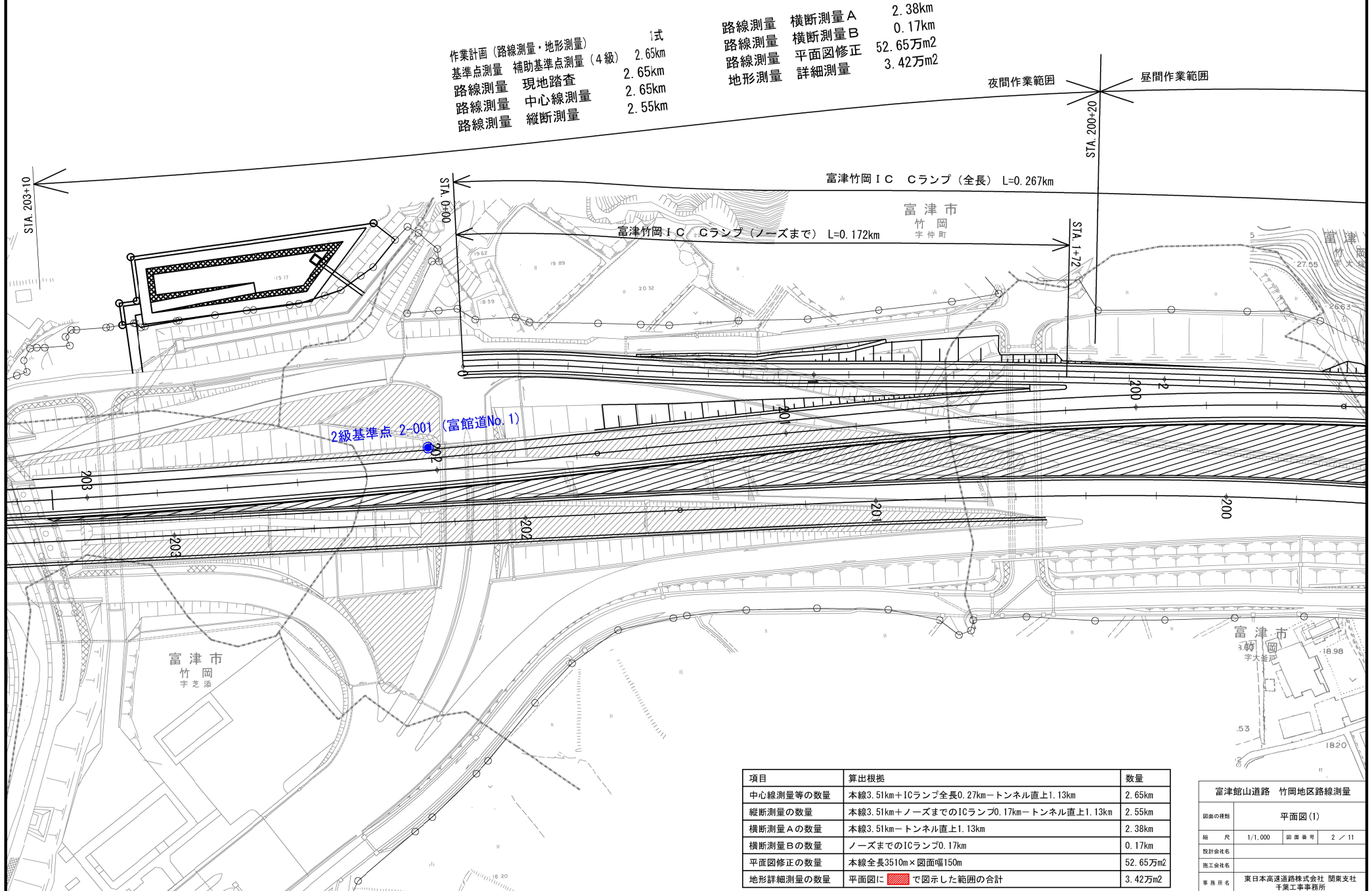


測量対象範囲



富津館山道路 竹岡地区路線測量			
図書の種類	位置図		
縮尺	A3 1:50,000	図番	1 / 11
設計会社名			
施工会社名			
事業所	東日本高速道路株式会社 関東支社 千葉工務事務所		

作業計画(路線測量・地形測量)	1式	路線測量	横断測量A	2.38km
基準点測量 補助基準点測量(4級)	2.65km	路線測量	横断測量B	0.17km
路線測量 現地踏査	2.65km	路線測量	平面図修正	52.65万m ²
路線測量 中心線測量	2.55km	地形測量	詳細測量	3.42万m ²
路線測量 縦断測量				



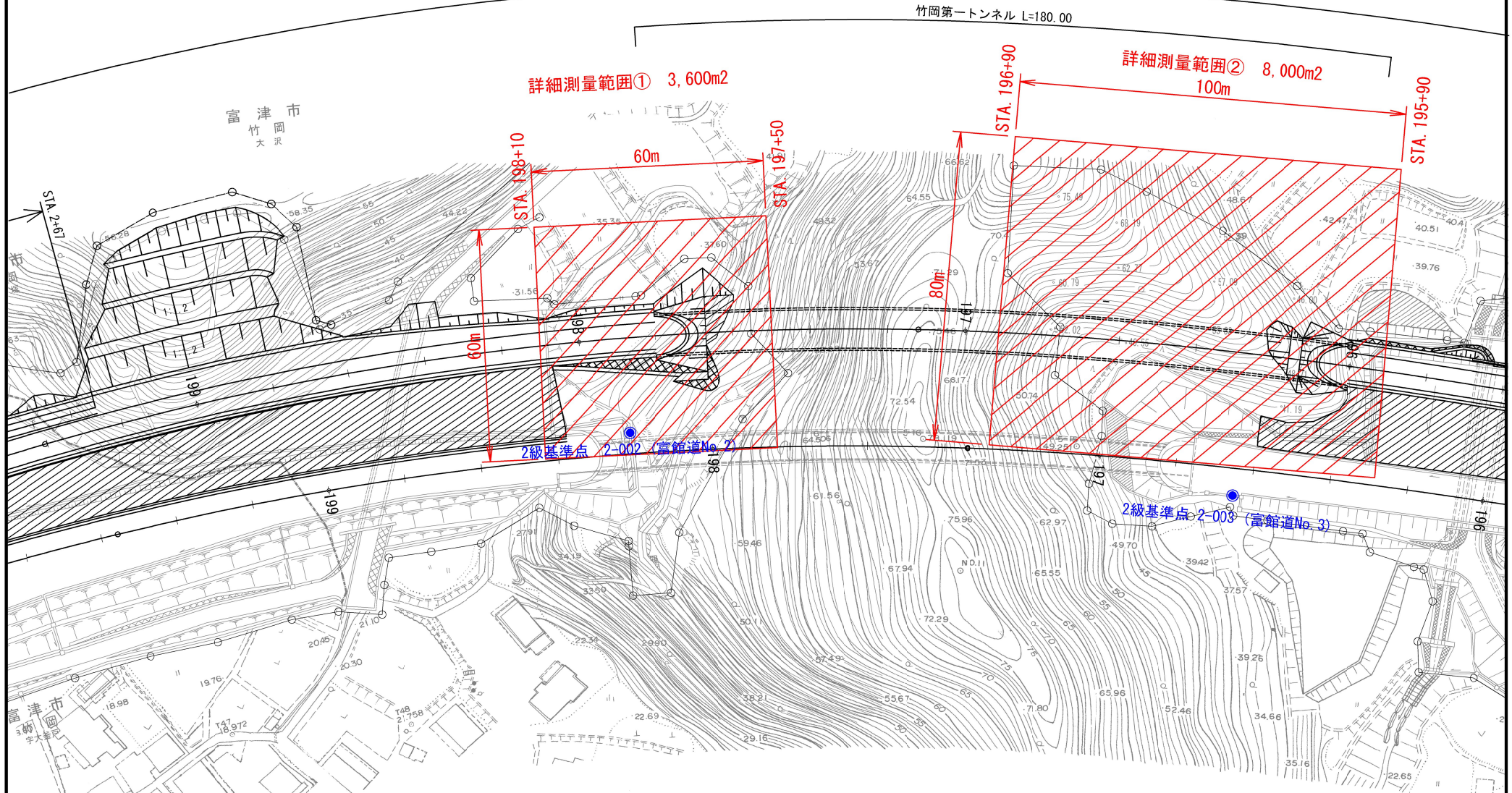
項目	算出根拠	数量
中心線測量等の数量	本線3.51km+ICランプ全長0.27km-トンネル直上1.13km	2.65km
縦断測量の数量	本線3.51km+ノーズまでのICランプ0.17km-トンネル直上1.13km	2.55km
横断測量Aの数量	本線3.51km-トンネル直上1.13km	2.38km
横断測量Bの数量	ノーズまでのICランプ0.17km	0.17km
平面図修正の数量	本線全長3510m×図面幅150m	52.65万m ²
地形詳細測量の数量	平面図に  で図示した範囲の合計	3.42万m ²

富津館山道路 竹岡地区路線測量		
図面の種類	平面図(1)	
縮 尺	1/1,000	図面番号 2 / 11
設計会社名		
施工会社名		
事務所名	東日本高速道路株式会社 関東支社 千葉工務事務所	

平面図 (2)

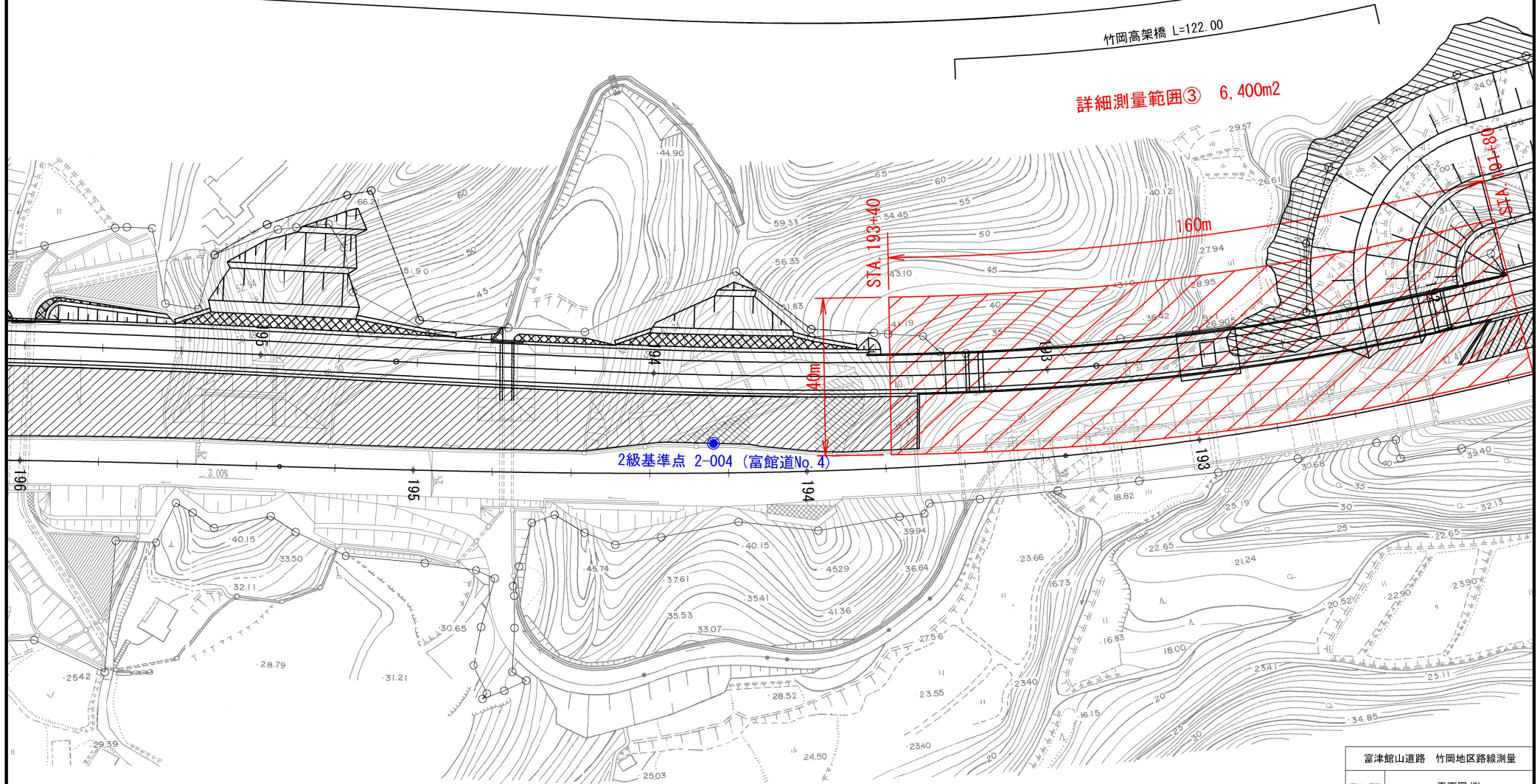
3 / 11

作業計画 (路線測量・地形測量)	1式	路線測量	横断測量A	2.38km
基準点測量 補助基準点測量 (4級)	2.65km	路線測量	横断測量B	0.17km
路線測量 現地踏査	2.65km	路線測量	平面図修正	52.65万m ²
路線測量 中心線測量	2.65km	地形測量	詳細測量	3.42万m ²
路線測量 縦断測量	2.55km			



富津館山道路 竹岡地区路線測量	
図面の種類	平面図 (2)
縮 尺	1/1,000 図 面 番 号 3 / 11
設計会社名	
施工会社名	
事務所名	東日本高速道路株式会社 関東支社 千葉工事事務所

作業計画 (路線測量・地形測量)	1式	路線測量	横断測量 A	2.38km
基準点測量 補助基準点測量 (4級)	2.65km	路線測量	横断測量 B	0.17km
路線測量 現地踏査	2.65km	路線測量	平面図修正	52.65万m ²
路線測量 中心線測量	2.65km	地形測量	詳細測量	3.42万m ²
路線測量 縦断測量	2.55km			

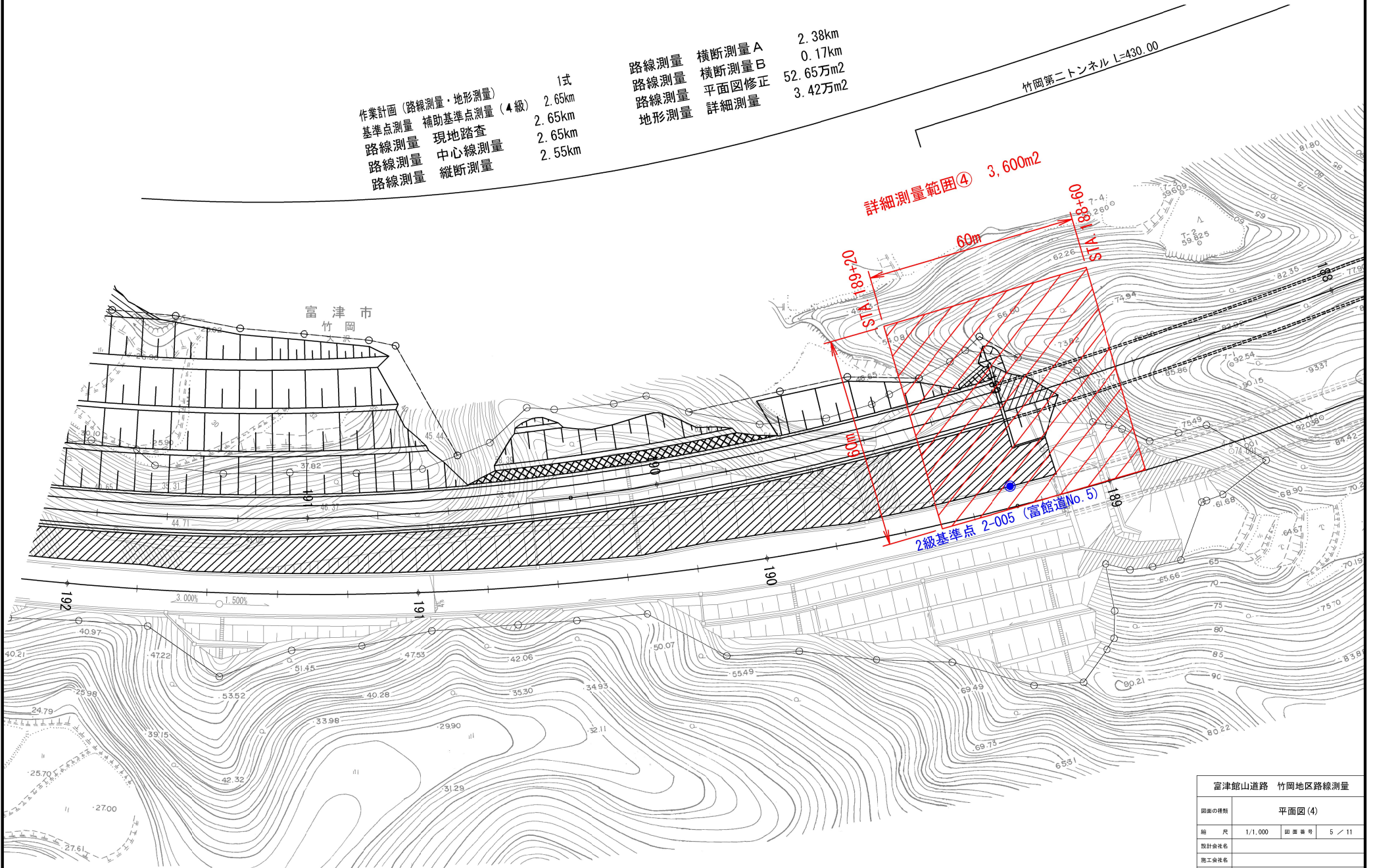


富津館山道路 竹岡地区路線測量	
図面の種類	平面図 (3)
縮 尺	1/1,000 図 面 番 号 4 / 11
設計会社名	
施工会社名	
事務所名	東日本高速道路株式会社 関東支社 千葉工事事務所

作業計画 (路線測量・地形測量) 1式
 基準点測量 補助基準点測量 (4級) 2.65km
 路線測量 現地踏査 2.65km
 路線測量 中心線測量 2.55km
 路線測量 縦断測量
 路線測量 横断測量A 2.38km
 路線測量 横断測量B 0.17km
 路線測量 平面図修正 52.65万m²
 地形測量 詳細測量 3.42万m²

竹岡第二トンネル L=430.00

詳細測量範囲④ 3,600m²



富津館山道路 竹岡地区路線測量			
図面の種類	平面図 (4)		
縮 尺	1/1,000	図 面 番 号	5 / 11
設計会社名			
施工会社名			
事務所名	東日本高速道路株式会社 関東支社 千葉工事事務所		

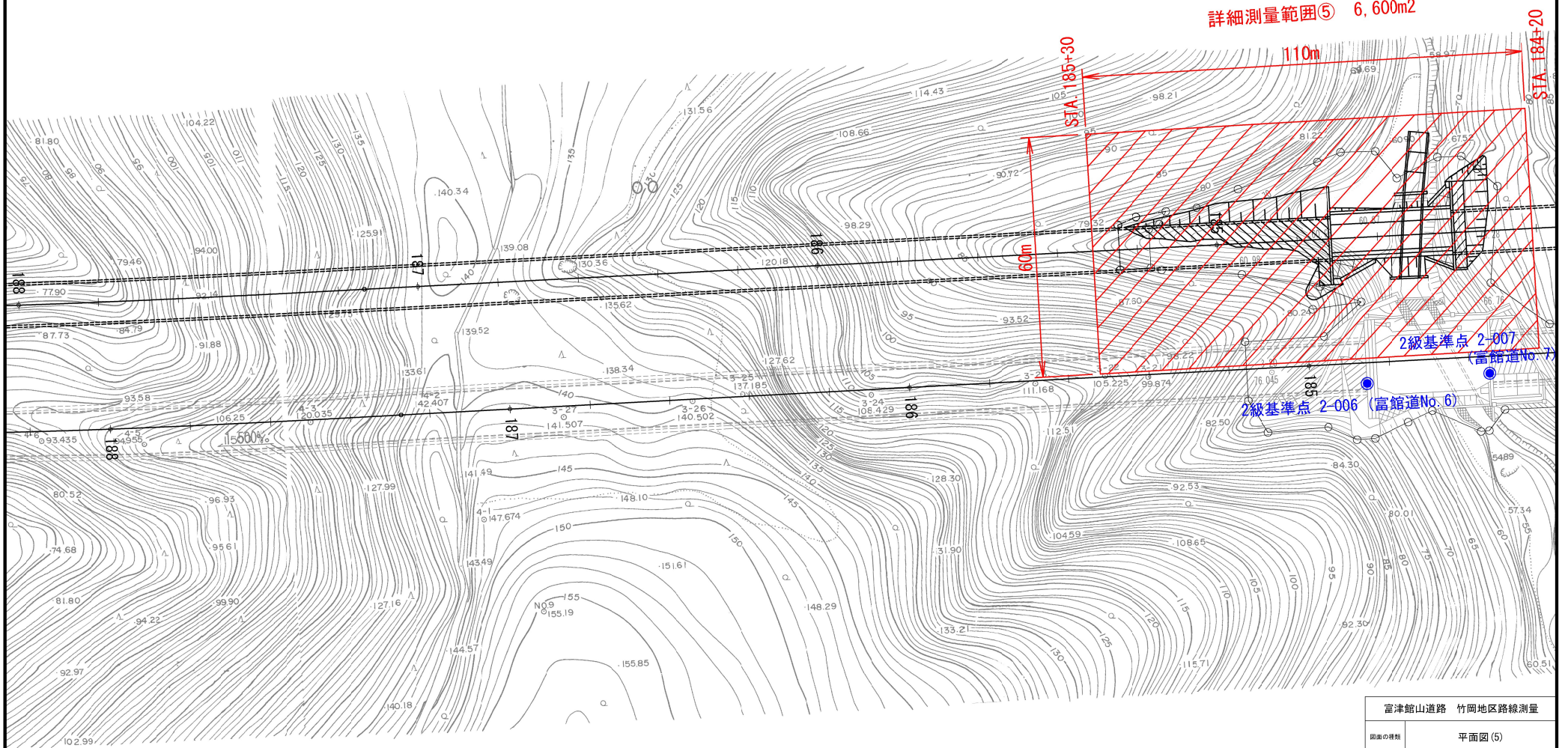
作業計画 (路線測量・地形測量) 1式
 基準点測量 補助基準点測量 (4級) 2.65km
 路線測量 現地踏査 2.65km
 路線測量 中心線測量 2.65km
 路線測量 縦断測量 2.55km

路線測量 横断測量 A 2.38km
 路線測量 横断測量 B 0.17km
 路線測量 平面図修正 52.65万m²
 地形測量 詳細測量 3.42万m²

金谷第一トンネル L=820.00

竹岡第二トンネル L=430.00

詳細測量範囲⑤ 6,600m²



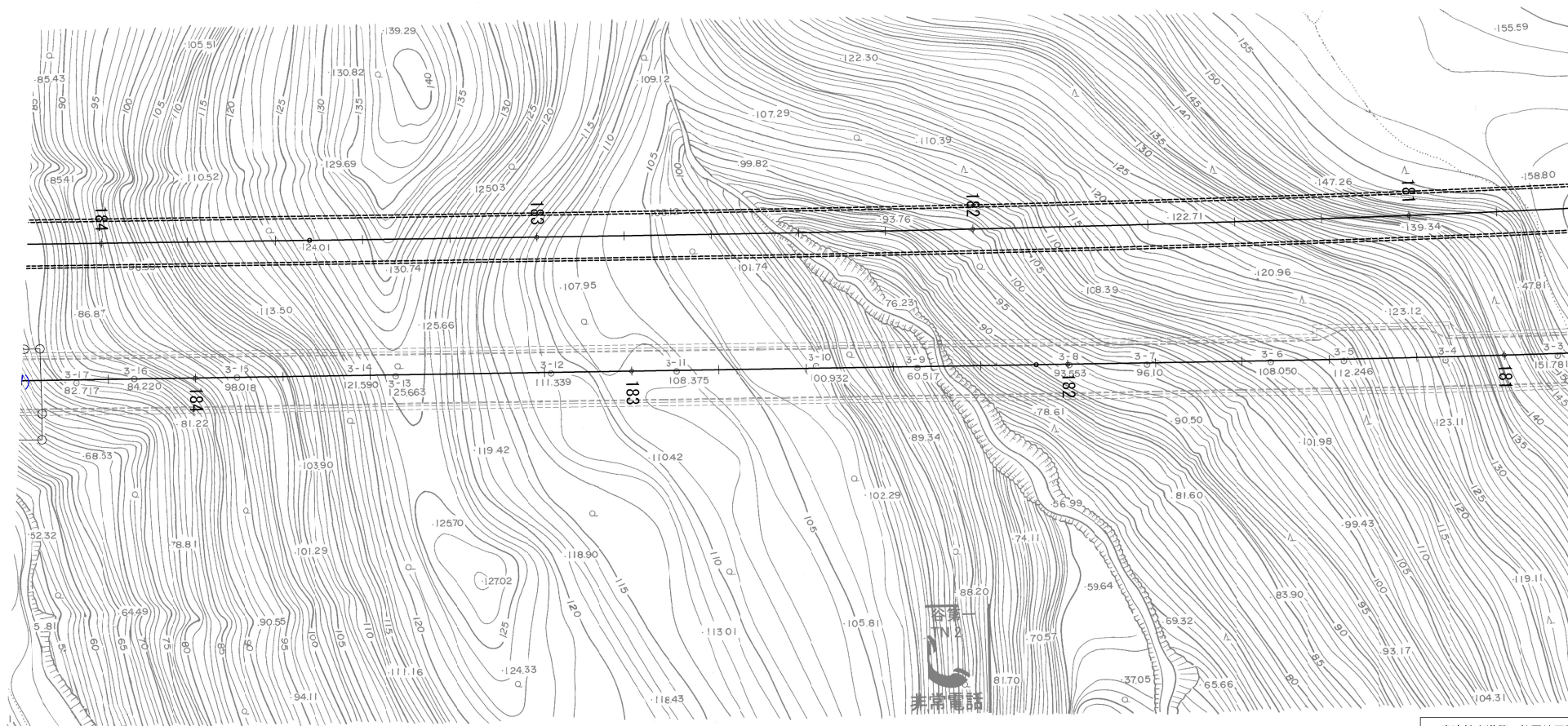
富津館山道路 竹岡地区路線測量	
図面の種類	平面図 (5)
縮 尺	1/1,000 図 面 番 号 6 / 11
設計会社名	
施工会社名	
事務所名	東日本高速道路株式会社 関東支社 千葉工事事務所

作業計画 (路線測量・地形測量) 1式
 基準点測量 補助基準点測量 (4級) 2.65km
 路線測量 現地踏査 2.65km
 路線測量 中心線測量 2.65km
 路線測量 縦断測量 2.55km

路線測量 横断測量A 2.38km
 路線測量 横断測量B 0.17km
 路線測量 平面図修正 52.65万m²
 地形測量 詳細測量 3.42万m²

金谷第一トンネル L=820.00

富津市
金谷
大沢



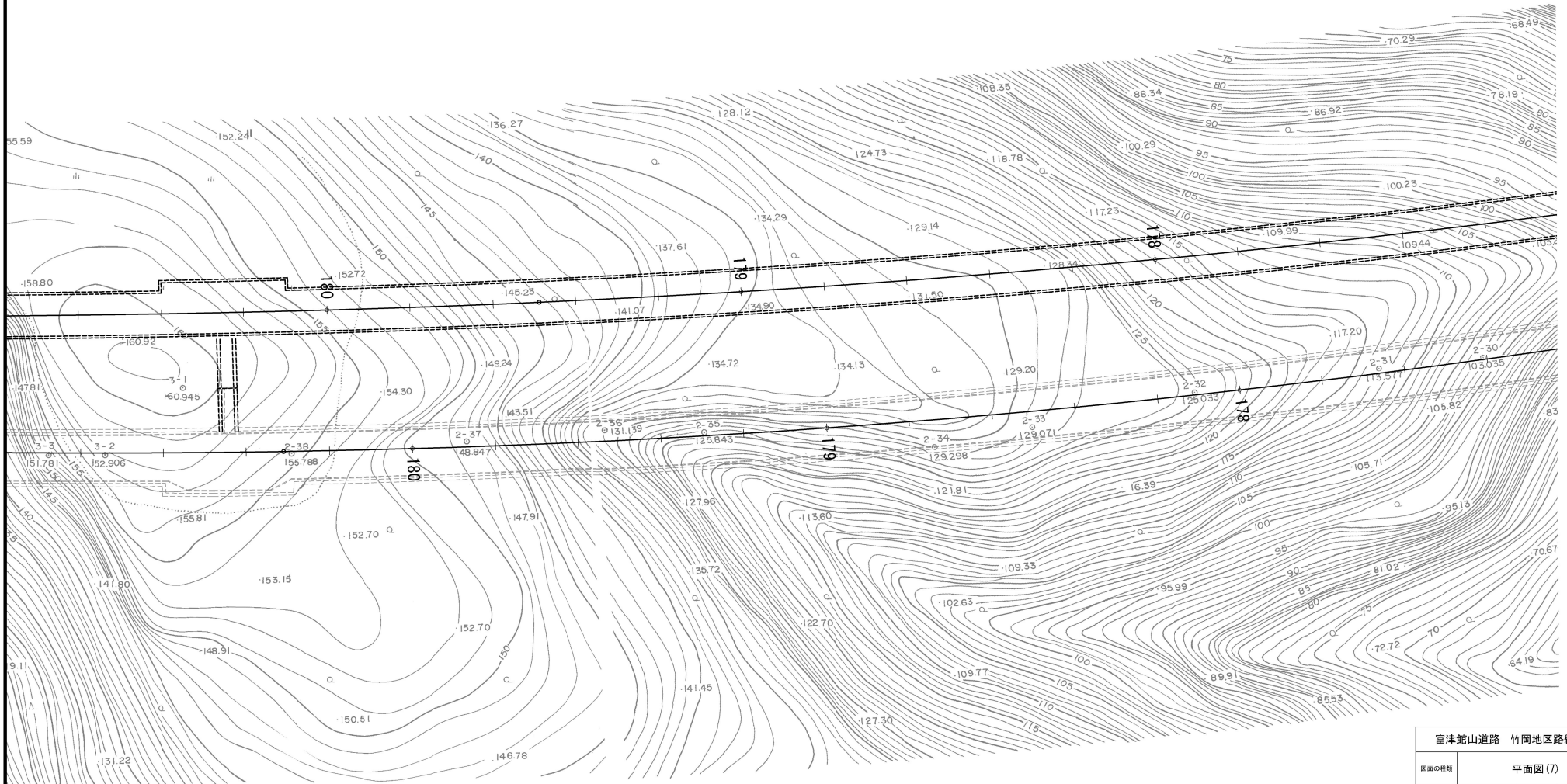
富津館山道路 竹岡地区路線測量

図面の種類	平面図 (6)
縮尺	1/1,000 図面番号 7 / 11
設計会社名	
施工会社名	
事務所名	東日本高速道路株式会社 関東支社 千葉工事事務所

作業計画 (路線測量・地形測量) 1式
 基準点測量 補助基準点測量 (4級) 2.65km
 路線測量 現地踏査 2.65km
 路線測量 中心線測量 2.65km
 路線測量 縦断測量 2.55km

路線測量 横断測量 A 2.38km
 路線測量 横断測量 B 0.17km
 路線測量 平面図修正 52.65万m²
 地形測量 詳細測量 3.42万m²

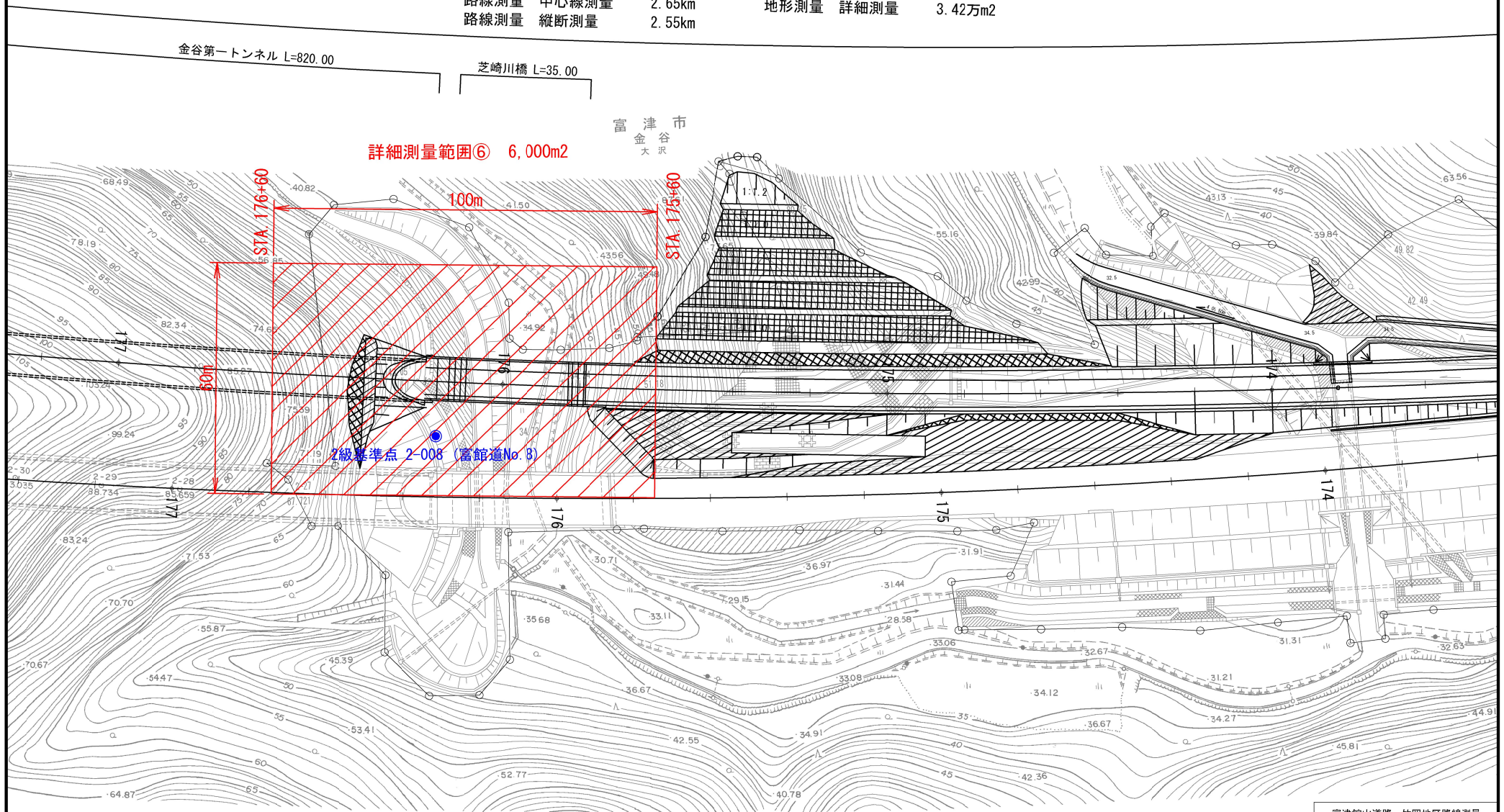
金谷第一トンネル L=320.00



富津館山道路 竹岡地区路線測量			
図面の種類	平面図 (7)		
縮 尺	1/1,000	図 面 番 号	8 / 11
設計会社名			
施工会社名			
事務所名	東日本高速道路株式会社 関東支社 千葉工事事務所		

作業計画 (路線測量・地形測量) 1式
 基準点測量 補助基準点測量 (4級) 2.65km
 路線測量 現地踏査 2.65km
 路線測量 中心線測量 2.65km
 路線測量 縦断測量 2.55km

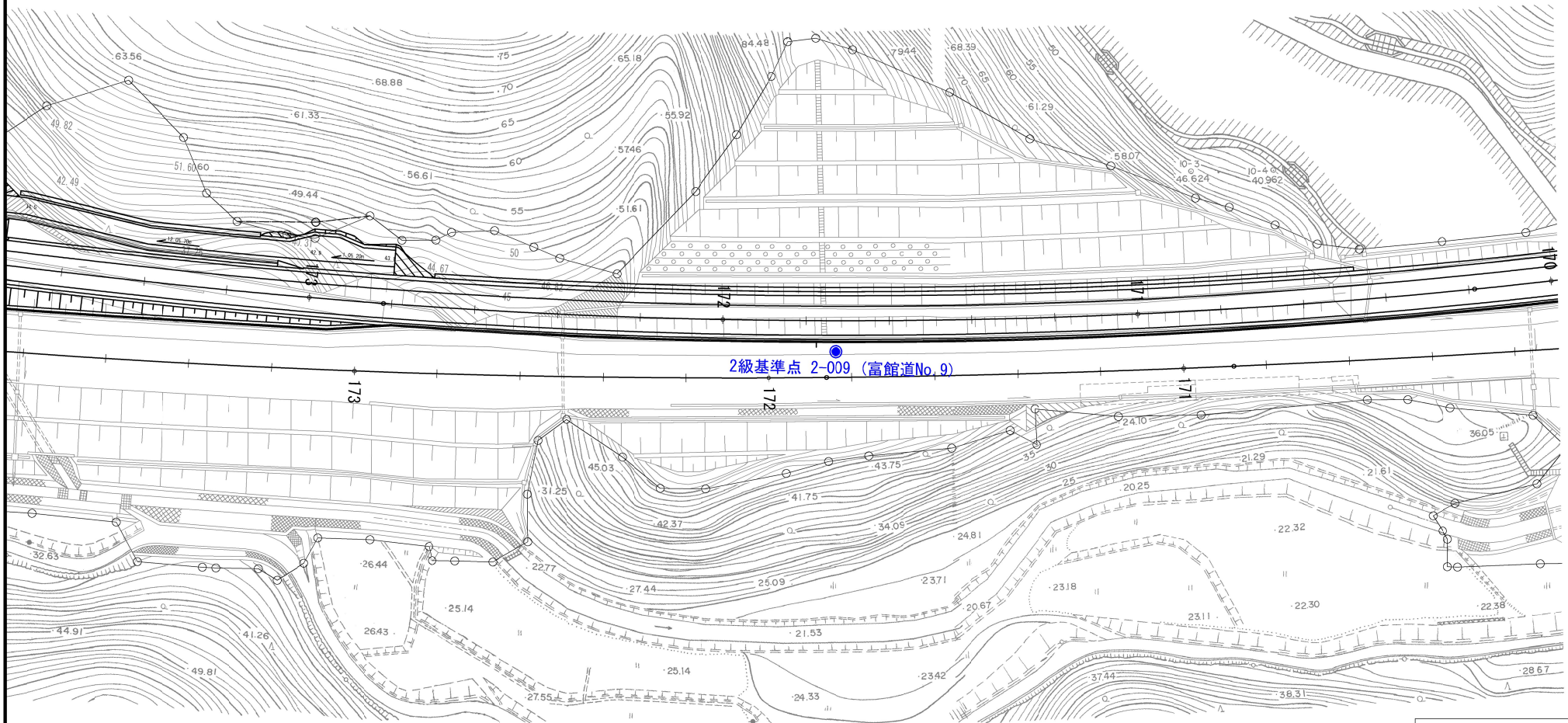
路線測量 横断測量A 2.38km
 路線測量 横断測量B 0.17km
 路線測量 平面図修正 52.65万m²
 地形測量 詳細測量 3.42万m²



富津館山道路 竹岡地区路線測量	
図面の種類	平面図 (8)
縮尺	1/1,000 図面番号 9 / 11
設計会社名	
施工会社名	
事務所名	東日本高速道路株式会社 関東支社 千葉工事事務所

作業計画 (路線測量・地形測量) 1式
 基準点測量 補助基準点測量 (4級) 2.65km
 路線測量 現地踏査 2.65km
 路線測量 中心線測量 2.65km
 路線測量 縦断測量 2.55km

路線測量 横断測量 A 2.38km
 路線測量 横断測量 B 0.17km
 路線測量 平面図修正 52.65万m²
 地形測量 詳細測量 3.42万m²



富津館山道路 竹岡地区路線測量	
図面の種類	平面図 (9)
縮尺	1/1,000 図面番号 10 / 11
設計会社名	
施工会社名	
事務所名	東日本高速道路株式会社 関東支社 千葉工事事務所

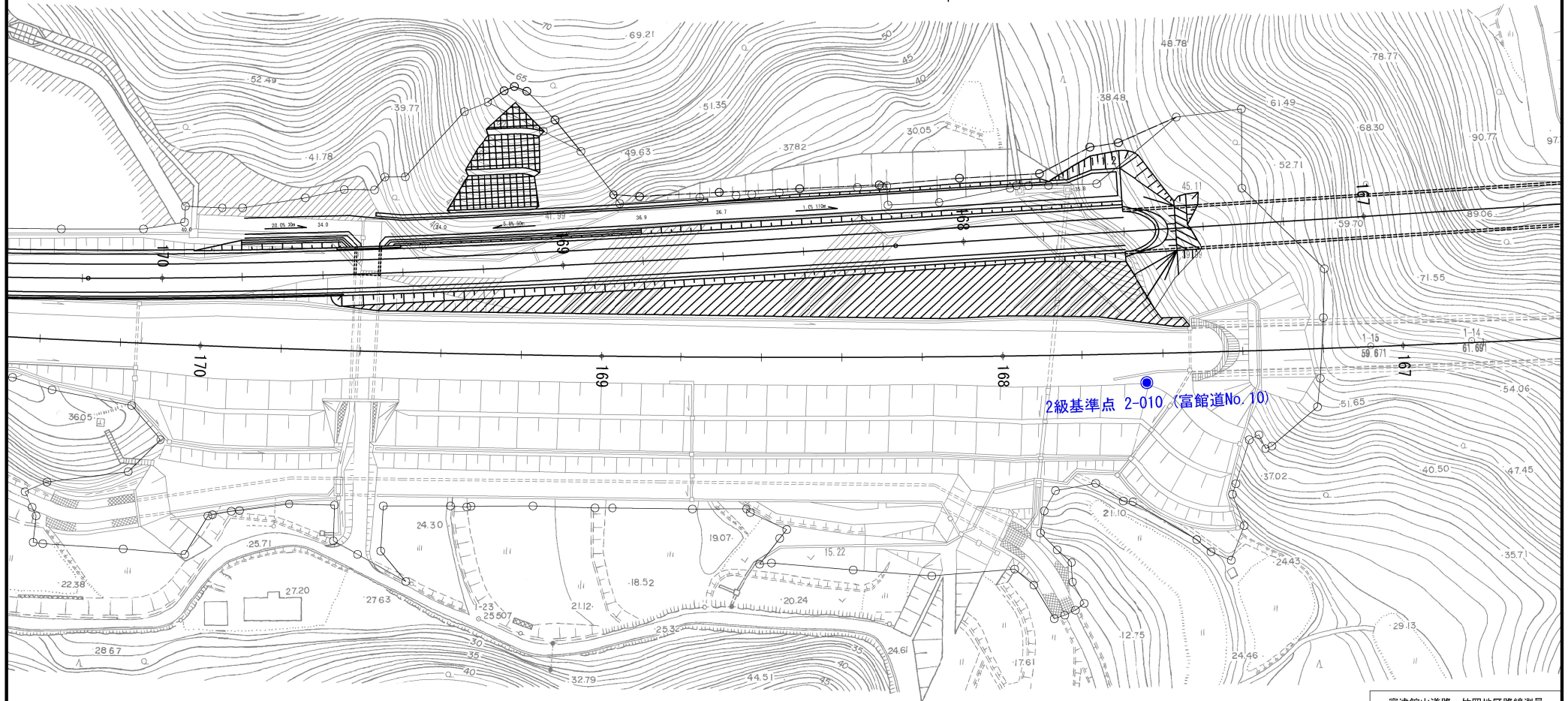
作業計画 (路線測量・地形測量) 1式
 基準点測量 補助基準点測量 (4級) 2.65km
 路線測量 現地踏査 2.65km
 路線測量 中心線測量 2.65km
 路線測量 縦断測量 2.55km

路線測量 横断測量A 2.38km
 路線測量 横断測量B 0.17km
 路線測量 平面図修正 52.65万m²
 地形測量 詳細測量 3.42万m²

富 津 市
 金 谷
 大 沢

STA. 168+00

金谷第二トンネル L=330.00



富津館山道路 竹岡地区路線測量		
図面の種類	平面図 (10)	
縮 尺	1/1,000	図 面 番 号 11 / 11
設計会社名		
施工会社名		
事務所名	東日本高速道路株式会社 関東支社 千葉工事事務所	